

Verbandswechsel bei einem Linksherzunterstützungssystem



Deutsches Herzzentrum Berlin
VAD Team



1. Reizfreier Durchtritt eines Pumpenkabels



2. Großflächig desinfizieren mit Softasept oder Octenisept



3. Vorsichtig mit einer Desinfektionsmittel getränkten Kompresse unterhalb des Kabels reinigen, nicht zu stark reiben;

„ Vorsicht Verletzungsgefahr“



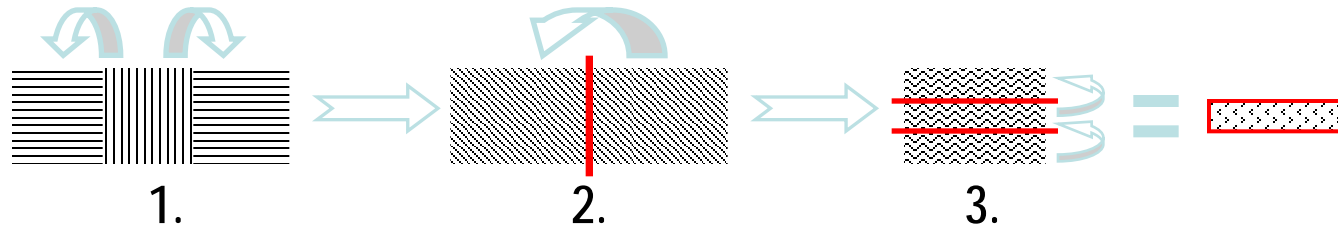
1. Mit einer zweiten Desinfektionsmittel getränkten Kompresse die Umgebung der Durchtrittsstelle reinigen



3. Metalline Kompresse mit einem sterilen Pflaster befestigen



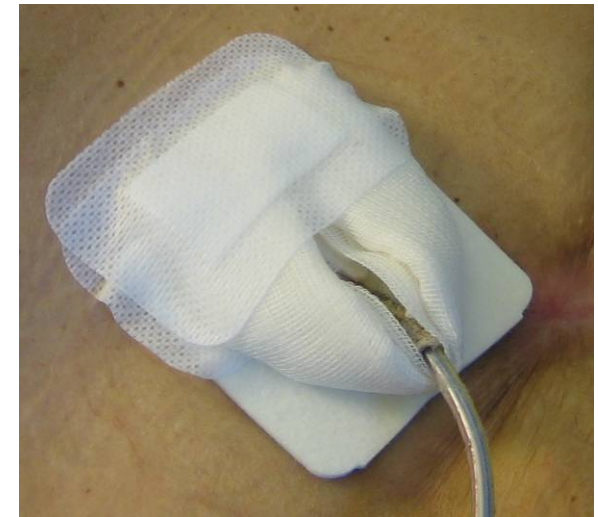
2. Eine vorgeschlitzte Metalline Kompresse (silberne Seite auf die Haut) um das Kabel legen



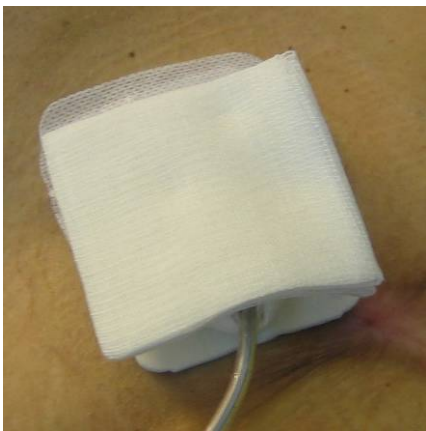
1. Eine kleine Kompresse (7,5x7,5) auseinanderfalten,
2. dann mittig zusammenklappen,
3. längs zweimal auf ein 1/3 falten.



4. Gefaltete Kompresse um das Kabel legen, ohne dass das Kabel nach oben gebogen wird.



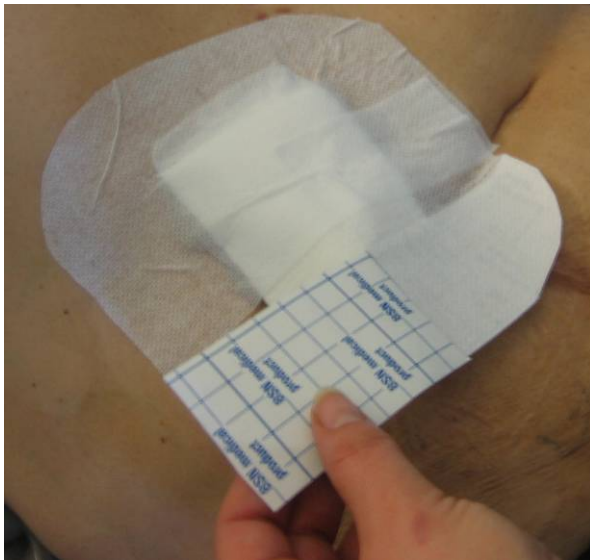
5. Mit einem sterilen Pflaster fixieren



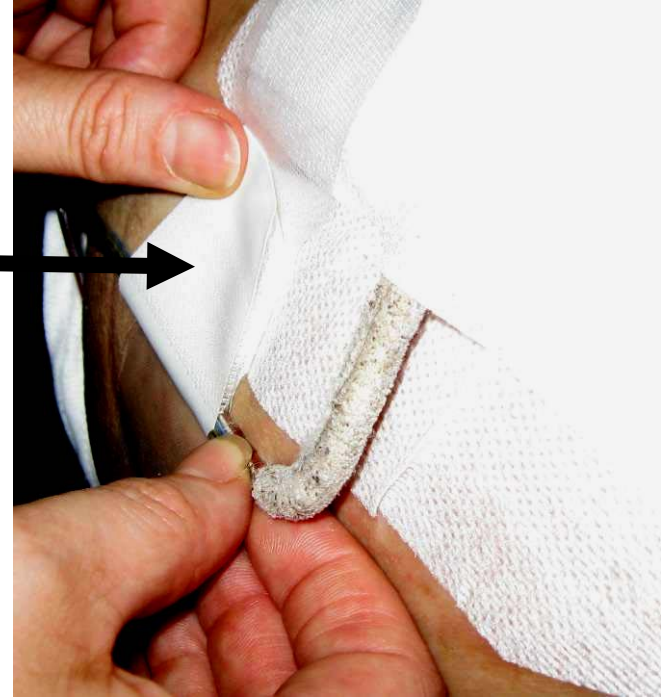
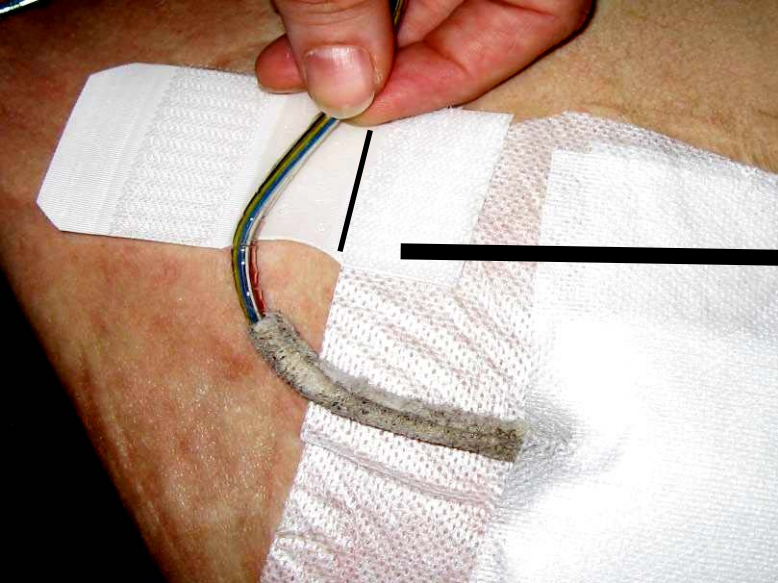
Mit einer Kompresse
abdecken



Die obere Hälfte mit einem
Pflaster großzügig bekleben...



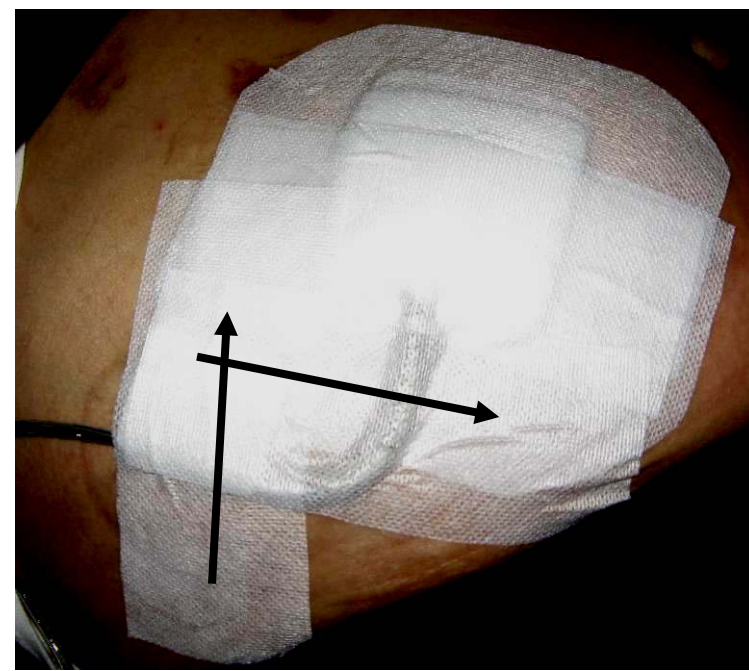
....und die untere Hälfte mit einem geschlitzten Pflaster **von unten nach oben**
kleben



Fixierungspflaster so positionieren, dass das Kabel eine große Schlaufe bilden kann, den Klettverschluss nach oben klappen



Zusätzlich mit Fixomullpflaster fixieren



Ein weiteres Fixomullpflaster quer über die Kabelschlaufe kleben

